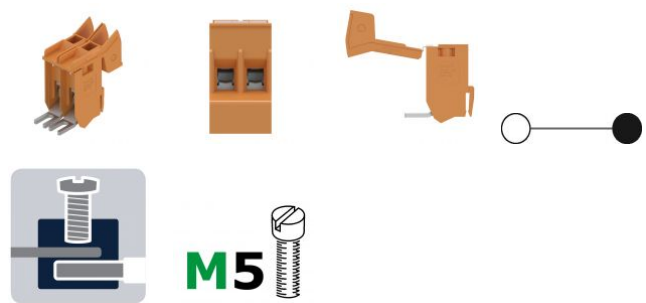
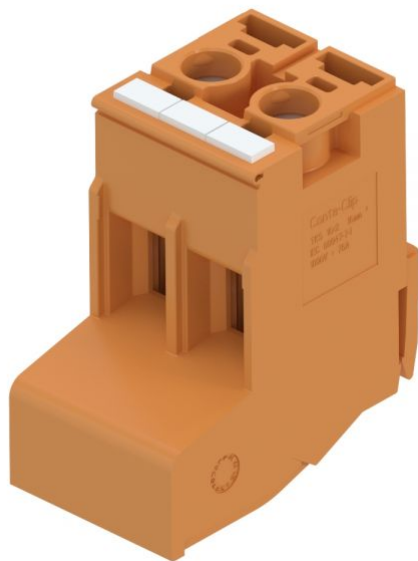


17193.3

TKS 16/2 OG



Transformatorklemme, Schraubanschluss, Montageart: Sonderprofile, Bemessungsquerschnitt: 16 mm², Breite: 26,25 mm, Farbe: Grau

Kaufmännische Daten

Produktbeschreibung	Transformatorklemme
Verpackungseinheit	25
Mengeneinheit	ST
Gewichtseinheit	G
Zolltarifnummer	85369010
Herkunftsland	DE

17193.3

TKS 16/2 OG

Technische Daten

Maße

Länge	44.4 mm
Breite	26.25 mm
Höhe	48.1 mm

Nenndaten

Bemessungsspannung	1000 V
Bemessungsstrom	76 A
Bemessungsquerschnitt	16 mm ²
Bemessungsstoßspannung	8 kV
Überspannungskategorie	III
Verschmutzungsgrad	3

17193.3

TKS 16/2 OG

Technische Daten

Anschlussdaten

Anschlussprinzip	Schraubanschluss
Anschlüsse	2
Leiterquerschnitt eindrätig (starr)/mehrdrätig min.	1.5 mm ²
Leiterquerschnitt eindrätig (starr)/mehrdrätig max.	25 mm ²
Leiterquerschnitt flexibel min.	1 mm ²
Leiterquerschnitt flexibel max.	16 mm ²
Leiterquerschnitt flexibel mit Aderendhülse min.	1 mm ²
Leiterquerschnitt flexibel mit Aderendhülse max.	16 mm ²
Leiterquerschnitt AWG min.	18
Leiterquerschnitt AWG max.	6
Abisolierlänge	14 mm
Schraubenkopf	Schlitz
Schraubengewinde	M 5
Anzugsdrehmoment min.	2 Nm
Anzugsdrehmoment max.	4 Nm

Werkstoffe

Isoliergehäuse	Polyamid 6.6
Brennbarkeitsklasse UL 94	V-0

17193.3

TKS 16/2 OG

Technische Daten

Werkstoffe

Arbeitstemperatur min.	-40 °C
------------------------	--------

Arbeitstemperatur max.	120 °C
------------------------	--------

Weitere technische Daten

Montageart	Sonderprofile
------------	---------------

Lehrdorn nach EN 60 947-1	A7
---------------------------	----

17193.3

TKS 16/2 OG

Zulassungen

CSA Zulassung

CSA Prüfnorm	C22.2 No 158
CSA Zulassung beantragt	✓
CSA Usegroup B: Bemessungsspannung	600 V
CSA Usegroup B: Bemessungsstrom	85 A
CSA Usegroup C: Bemessungsspannung	600 V
CSA Usegroup C: Bemessungsstrom	85 A
CSA Leiterquerschnitt AWG min.	18
CSA Leiterquerschnitt AWG max.	4
CSA Drehmoment max.	4 Nm
CSA Drehmoment min.	2 Nm

17193.3

TKS 16/2 OG

Zulassungen

KEMA KEUR Zulassung

KEMA KEUR Prüfnorm	EN 60947-7-1
KEMA KEUR Zulassung beantragt	✓
KEMA Bemessungsspannung	1000 V
KEMA Bemessungsstrom	76 A
KEMA Leiterquerschnitt eindrätig (starr) min.	1.5 mm ²
KEMA Leiterquerschnitt eindrätig (starr) max.	25 mm ²
KEMA Leiterquerschnitt flexibel min.	1 mm ²
KEMA Leiterquerschnitt flexibel max.	16 mm ²
KEMA Drehmoment min.	2 Nm
KEMA Drehmoment max.	4 Nm

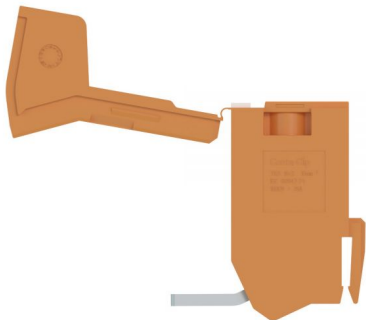
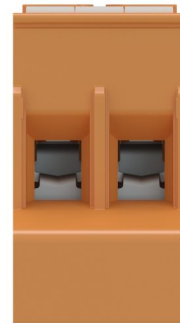
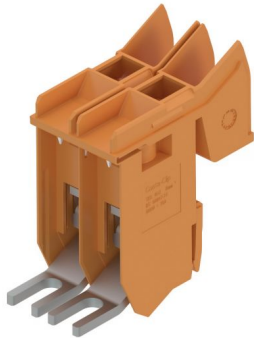
17193.3

TKS 16/2 OG

Zulassungen

UL Recognized

UL Prüfnorm	UL 1059
UL Recognized beantragt	✓
UL Usegroup B: Bemessungsspannung	600 V
UL Usegroup B: Bemessungsstrom	85 A
UL Usegroup C: Bemessungsspannung	600 V
UL Usegroup C: Bemessungsstrom	85 A
UL Leiterquerschnitt eindräftig (starr) AWG min.	16
UL Leiterquerschnitt eindräftig (starr) AWG max.	4
UL Leiterquerschnitt flexibel AWG min.	18
UL Leiterquerschnitt flexibel AWG max.	6
UL Leitermaterial	Cu
UL Fabrikverdrahtung	✓
UL Feldverdrahtung	✓



M5



17193.3

TKS 16/2 OG

Zubehör

Schnellbezeichnung



Klemmenmarkierer/Pocket-Maxicard, Länge: 5 mm,
Breite: 7,5 mm, Farbe: Weiß

Allgemeine Bestelldaten

Artikel-Nr.	Artikelbezeichnung	GTIN (EAN)	VPE
3327.7	PMC SB 7,5/40 So WH	4044211128845	400 ST



Klemmenmarkierer/Pocket-Maxicard, Länge: 5 mm,
Breite: 7,5 mm, Farbe: Weiß

Allgemeine Bestelldaten

Artikel-Nr.	Artikelbezeichnung	GTIN (EAN)	VPE
9326.7	PMC SB 7,5/40 WH	4044211157784	400 ST
