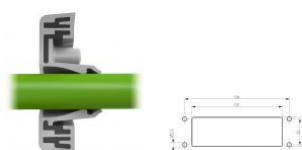


28634.6

KES 17/24 GR



Kabeleinführung mit Membrane für nicht konfektionierte Leitungen, Montageart: Schrauben, Länge: 147 mm, Breite: 58 mm, IP66, Farbe: Grau

RAL: Ähnlich 7035

Kaufmännische Daten

Produktbeschreibung	Kabeleinführung
Verpackungseinheit	10
Mengeneinheit	ST
Gewicht pro Stück (exklusive Verpackung)	108.1
Gewicht pro Stück (inklusive Verpackung)	115.1
Gewichtseinheit	G
Zolltarifnummer	39259020
Herkunftsland	DE

28634.6

KES 17/24 GR

Technische Daten

Maße

Länge	149.6 mm
Länge Wandausschnitt	112 mm
Breite	58 mm
Breite Wandausschnitt	36 mm
Aufbauhöhe	14.5 mm
Durchmesser der Schraubenlöcher	5.5 mm

Werkstoffe

Material	Polyamid 6.6
Glasfaserverstärkt	✓
Brennbarkeitsklasse UL 94	V-0
Arbeitstemperatur min.	-40 °C
Arbeitstemperatur max.	90 °C
Dichtungsmaterial	TPE
Halogenfrei	✓
Silikonfrei	✓

28634.6

KES 17/24 GR

Technische Daten

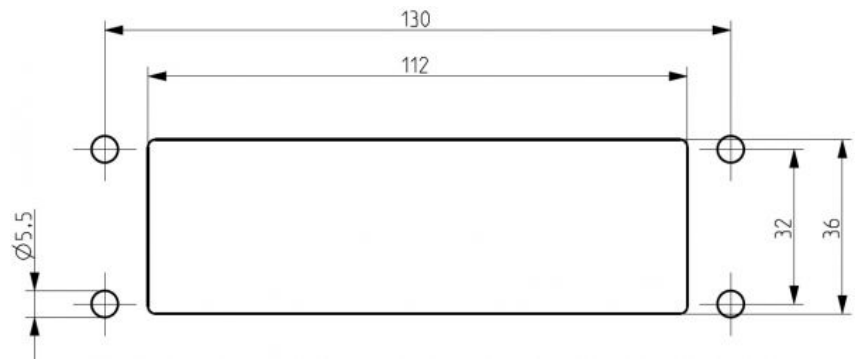
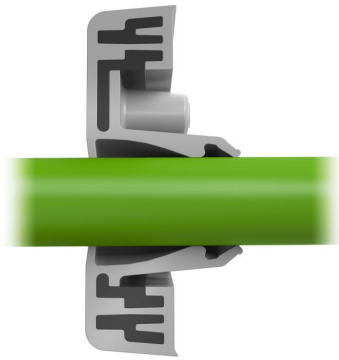
Weitere technische Daten

Montageart	Schrauben
Schutzart	IP66
NEMA Type	4x
Anzahl der Schraubenlöcher	4
Befestigungsschrauben	M5 (ISO 4762 / DIN 912)
Drehmoment der Befestigungsschrauben	3 Nm
Anzahl der Leitungen	17
Anzahl der Leitungen für Leitungsdurchmesser 3,2 - 6,3 mm	4
Anzahl der Leitungen für Leitungsdurchmesser 4,0 - 7,5 mm	2
Anzahl der Leitungen für Leitungsdurchmesser 5,5 - 10,5 mm	1
Anzahl der Leitungen für Leitungsdurchmesser 8,0 - 12,5 mm	10

28634.6

KES 17/24 GR

Medien



28634.6

KES 17/24 GR

Zubehör

EMV-Bügel



Schirmanschlussschiene zur Montage von Schirmanschlussbügel direkt an den Kabeldurchführungen KDS und KES, Montageart: Schrauben, Länge: 35,3 mm, Breite: 140 mm, Höhe: 16 mm, Profil: 10x3 mm

Allgemeine Bestelldaten

Artikel-Nr.	Artikelbezeichnung	GTIN (EAN)	VPE
28626.0	KDS-EMV-SAB 10/24	4044211219659	1 ST

Blechlocher



Blechlocher für rechteckige Ausbrüche, Maße Ausbruch: 112 x 36 mm, Maximale Wandstärke: 2,0 mm bei Edelstahlblech, Material: Stahl

Allgemeine Bestelldaten

Artikel-Nr.	Artikelbezeichnung	GTIN (EAN)	VPE
28752.0	BL-VA KES	4044211221935	1 ST

28634.6

KES 17/24 GR

Zubehör

Blechlocher



Blechlocher für rechteckige Ausbrüche, Maße
Ausbruch: 112 x 36 mm, Maximale Wandstärke: 2,0
mm bei S 235 Blech, Material: Stahl

Allgemeine Bestelldaten

Artikel-Nr.	Artikelbezeichnung	GTIN (EAN)	VPE
28744.0	BL KES	4044211221942	1 ST
